

## 【お知らせ】 施工管理要領の一部運用の見直し

2024年4月から建設業に時間外労働の上限規制が適用されたことから、発注者として建設業の働き方改革を実現し、高速道路における工事現場の環境改善を促進するため、業界団体と工事管理の効率化や書類の簡素化に取り組んできました。更なる工事管理の効率化や書類の簡素化に向けて、当面の間、下記のとおり運用することにしたのでお知らせします。

### 記

#### 1. 関係する技術基準類

- ・舗装施工管理要領
- ・レーンマーク施工管理要領
- ・コンクリート施工管理要領

#### 2. 見直し内容

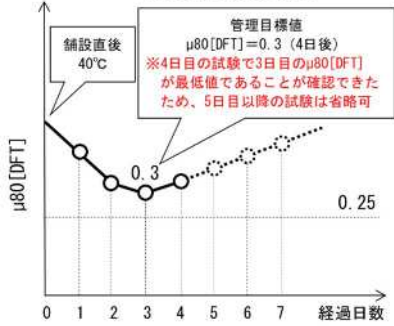
別紙「現行基準に対する一部運用の見直し内容」のとおり

#### 3. 添付資料

- ・現行基準に対する一部運用の見直し内容
- ・コンクリート施工管理要領 出来形様式1～7（電子版）

以 上

○舗装施工管理要領

項目	内容
高機能舗装 I 型用混合物 (17%) における現場透水試験の廃止	舗装施工管理要領 II 建設工事関係 II-28 ページ 表 II-1-27 舗装施工管理要領 III 補修工事関係 III-13 ページ 表 III-1-7 における高機能舗装 I 型用混合物 (目標空隙 17%) の場合の現場透水試験を廃止する。
建設工事の試験舗装で実施する DFT すべり抵抗試験の測定頻度の改善	舗装施工管理要領 II 建設工事関係 II-23 ページ 表 II-1-25 注(11) を次の通り変更する。  注(11) 舗設後、7日間程度は1回/日のひん度ですべり抵抗試験を行い、経過日数と $\mu 80$ (DFT) の特性を把握する。ただし、 $\mu 80$ (DFT) の最低値が確認できた場合は、その後の試験を省略できるものとする。管理目標値は $\mu 80$ (DFT) の最低値とその日数とし、監督員が指示するものとする。なお、 $\mu 80$ (DFT) の管理目標値は0.25以上とする。  <div style="text-align: center;"> <p>管理目標値の設定例</p>  </div>
瀝青材散布工検査調書 (日常管理) の提出時期の見直し	舗装施工管理要領 II 建設工事関係 II-30 ページ 表 II-1-29 舗装施工管理要領 III 補修工事関係 III-14 ページ 表 III-1-8 における瀝青材散布工検査調書の報告日を「施工週の翌週金曜日までに提出」に変更する。
提出部数の記載の削除	舗装施工管理要領 II 建設工事関係 II-13 ページ 表 II-1-22 舗装施工管理要領 II 建設工事関係 II-19 ページ 表 II-1-24 舗装施工管理要領 II 建設工事関係 II-25 ページ 表 II-1-26 舗装施工管理要領 II 建設工事関係 II-30 ページ 表 II-1-29 舗装施工管理要領 II 建設工事関係 II-33 ページ 表 II-2-2

現行基準に対する一部運用の見直し内容

項目	内容
	舗装施工管理要領 II 建設工事関係 II-35 ページ 表II-3-2
	舗装施工管理要領 II 建設工事関係 II-36 ページ 表II-3-4
	舗装施工管理要領 II 建設工事関係 II-37 ページ 表II-3-6
	舗装施工管理要領 III 補修工事関係 III-4 ページ 表III-1-2
	舗装施工管理要領 III 補修工事関係 III-7 ページ 表III-1-4
	舗装施工管理要領 III 補修工事関係 III-11 ページ 表III-1-6
	舗装施工管理要領 III 補修工事関係 III-14 ページ 表III-1-8
	舗装施工管理要領 IV 保全工事関係 IV-2 ページ 表IV-1-2 の提出部数を削除する。

○レーンマーク施工管理要領

項目	内容
レーンマークの施工環境報告の省略	<p>レーンマーク施工管理要領 6 ページ 4 を次の通り変更する。</p> <p>4 施工時の環境管理</p> <p>塗料材料は施工中における外気温度、湿度、天候等によって材料の性能を十分に発揮されないものがある。したがって、受注者は、施工時に使用すると塗料に応じて適切な外気温度、湿度および路面状況であることを確認するものとする。なお、施工時の環境については受注者が自主的に現場管理および関連資料の保存を行うものとし、監督員の請求があった場合は、速やかに提示するものとする。</p>

○コンクリート施工管理要領

項目	内容
施工管理ソフトウェアに対応した出来形調書様式の追加	<p>コンクリート施工管理要領 (R6.4) 112 ページ 7-4 (2)</p> <p>について、出来形調書の作成は、施工管理アプリを使用できるものとし、標準様式は出来形様式-1 (電子版) ~7 (電子版) を追加する。</p>

# コンクリート擁壁工出来形調書

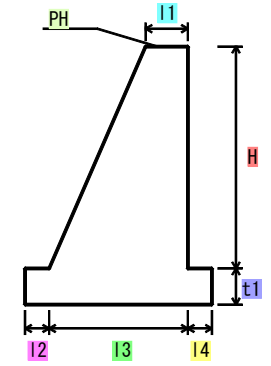
工事名 \_\_\_\_\_

区分 \_\_\_\_\_

※上下共通 or 上り線 or 下り線

測定者 \_\_\_\_\_

測定項目	幅 (I1)			幅 (I2)			幅 (I3)			幅 (I4)			高さ (H)			略図
	規格値	±75mm又は設計値の±3%のうち小さい方の値	mm	規格値	±75mm又は設計値の±3%のうち小さい方の値	mm	規格値	±75mm又は設計値の±3%のうち小さい方の値	mm	規格値	±75mm又は設計値の±3%のうち小さい方の値	mm	規格値	±75mm又は設計値の±3%のうち小さい方の値	mm	
社内規格値	11 < 2500mm 2500mm ≤ I1			12 < 2500mm 2500mm ≤ I2			13 < 2500mm 2500mm ≤ I3			14 < 2500mm 2500mm ≤ I4			H < 2.500m 2.500m ≤ H			
測点又は区別	設計値	実測値	差	設計値	実測値	差	設計値	実測値	差	設計値	実測値	差	設計値	実測値	差	
	mm	mm	mm	mm	mm	mm	mm	mm	mm	mm	mm	mm	m	m	mm	
STA.0	400	405	+5	150	148	-2	1200	1220	+20	-	-	-	-	-	-	
STA.1	-	-	-	-	-	-	-	-	-	-	-	-	-	-	-	
STA.2	-	-	-	-	-	-	-	-	-	-	-	-	-	-	-	
STA.3	-	-	-	-	-	-	-	-	-	-	-	-	-	-	-	
STA.4	-	-	-	-	-	-	-	-	-	-	-	-	-	-	-	
STA.5	-	-	-	-	-	-	-	-	-	-	-	-	-	-	-	
STA.6	-	-	-	-	-	-	-	-	-	-	-	-	-	-	-	
STA.7	-	-	-	-	-	-	-	-	-	-	-	-	-	-	-	
STA.8	-	-	-	-	-	-	-	-	-	-	-	-	-	-	-	
測定項目	厚さ (t1)			計画高さ (PH)			延長 ( )									
規格値	±75mm又は設計値の±3%のうち小さい方の値			±50												
社内規格値	t1 < 2500mm 2500mm ≤ t1															
測点又は区別	設計値	実測値	差	設計値	実測値	差	設計値	実測値	差	設計値	実測値	差	設計値	実測値	差	
	mm	mm	mm	m	m	mm	m	m	mm							
STA.0	-	-	-	-	-	-	-	-	-							
STA.1	-	-	-	-	-	-	-	-	-							
STA.2	-	-	-	-	-	-	-	-	-							
STA.3	-	-	-	-	-	-	-	-	-							
STA.4	-	-	-	-	-	-	-	-	-							
STA.5	-	-	-	-	-	-	-	-	-							
STA.6	-	-	-	-	-	-	-	-	-							
STA.7	-	-	-	-	-	-	-	-	-							
STA.8	-	-	-	-	-	-	-	-	-							



# ボックスカルバート出来形調書

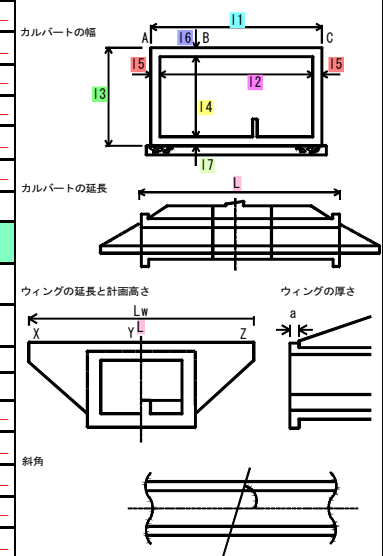
工事名 \_\_\_\_\_

区分 \_\_\_\_\_

※上下共通 or 上り線 or 下り線

測定者 \_\_\_\_\_

測定項目	カルバート幅 (11)			カルバート幅 (12)			カルバート高さ (13)			カルバート高さ (14)			カルバート厚さ (15)			略図
	規格値	-10mm~+20mm又は設計値の±2%のうち小さい方の値		規格値	-10mm~+20mm又は設計値の±2%のうち小さい方の値		規格値	-10mm~+20mm又は設計値の±2%のうち小さい方の値		規格値	-10mm~+20mm又は設計値の±2%のうち小さい方の値		規格値	-10mm~+20mm又は設計値の±2%のうち小さい方の値		
社内規格値	11 < 500mm 500mm ≤ 11 < 1000mm 1000mm ≤ 11	mm		12 < 500mm 500mm ≤ 12 < 1000mm 1000mm ≤ 12	mm		13 < 500mm 500mm ≤ 13 < 1000mm 1000mm ≤ 13	mm		14 < 500mm 500mm ≤ 14 < 1000mm 1000mm ≤ 14	mm		15 < 500mm 500mm ≤ 15 < 1000mm 1000mm ≤ 15	mm		
測点又は区別	設計値	実測値	差	設計値	実測値	差	設計値	実測値	差	設計値	実測値	差	設計値	実測値	差	
STA.0																
STA.1																
STA.2																
STA.3																
STA.4																
STA.5																
STA.6																
STA.7																
STA.8																
測定項目	カルバート厚さ (16)			カルバート厚さ (17)			カルバート延長 (A) (L)			カルバート延長 (B) (L)			カルバート延長 (C) (L)			
規格値	-10mm~+20mm又は設計値の±2%のうち小さい方の値			-10mm~+20mm又は設計値の±2%のうち小さい方の値			±50			±50			±50			
社内規格値	16 < 500mm 500mm ≤ 16 < 1000mm 1000mm ≤ 16			17 < 500mm 500mm ≤ 17 < 1000mm 1000mm ≤ 17			mm			mm			mm			
測点又は区別	設計値	実測値	差	設計値	実測値	差	設計値	実測値	差	設計値	実測値	差	設計値	実測値	差	
STA.0																
STA.1																
STA.2																
STA.3																
STA.4																
STA.5																
STA.6																
STA.7																
STA.8																



# ボックスカルバート出来形調書

工事名 \_\_\_\_\_

区分 \_\_\_\_\_

※上下共通 or 上り線 or 下り線

測定者 \_\_\_\_\_

測定項目	ウイング延長 (Lw)			ウイング厚さ(X) (a)			ウイング厚さ(Y) (a)			ウイング厚さ(Z) (a)			斜角 (°)			略図
	規格値	社内規格値	測定値	規格値	社内規格値	測定値	規格値	社内規格値	測定値	規格値	社内規格値	測定値	規格値	社内規格値	測定値	
規格値	±50 mm			-10mm~+20mm又は設計値の±2%のうち小さい方の値 mm			-10mm~+20mm又は設計値の±2%のうち小さい方の値 mm			-10mm~+20mm又は設計値の±2%のうち小さい方の値 mm			°			<p>カルバートの幅</p> <p>カルバートの延長</p>
社内規格値	mm			a < 500mm 500mm ≤ a < 1000mm 1000mm ≤ a mm			a < 500mm 500mm ≤ a < 1000mm 1000mm ≤ a mm			a < 500mm 500mm ≤ a < 1000mm 1000mm ≤ a mm			°			
測定又は区別	設計値	実測値	差	設計値	実測値	差	設計値	実測値	差	設計値	実測値	差	設計値	実測値	差	
STA.0	-	-	-	-	-	-	-	-	-	-	-	-	-	-	-	
STA.1	-	-	-	-	-	-	-	-	-	-	-	-	-	-	-	
STA.2	-	-	-	-	-	-	-	-	-	-	-	-	-	-	-	
STA.3	-	-	-	-	-	-	-	-	-	-	-	-	-	-	-	
STA.4	-	-	-	-	-	-	-	-	-	-	-	-	-	-	-	
STA.5	-	-	-	-	-	-	-	-	-	-	-	-	-	-	-	
STA.6	-	-	-	-	-	-	-	-	-	-	-	-	-	-	-	
STA.7	-	-	-	-	-	-	-	-	-	-	-	-	-	-	-	
STA.8	-	-	-	-	-	-	-	-	-	-	-	-	-	-	-	
測定項目	計画高さ(X) (°)			計画高さ(Y) (°)			計画高さ(Z) (°)									<p>ウイングの延長と計画高さ</p> <p>ウイングの厚さ</p> <p>斜角</p>
規格値	±50 mm			±50 mm			±50 mm									
社内規格値	mm			mm			mm									
測定又は区別	設計値	実測値	差	設計値	実測値	差	設計値	実測値	差	設計値	実測値	差	設計値	実測値	差	
STA.0	-	-	-	-	-	-	-	-	-	-	-	-	-	-	-	
STA.1	-	-	-	-	-	-	-	-	-	-	-	-	-	-	-	
STA.2	-	-	-	-	-	-	-	-	-	-	-	-	-	-	-	
STA.3	-	-	-	-	-	-	-	-	-	-	-	-	-	-	-	
STA.4	-	-	-	-	-	-	-	-	-	-	-	-	-	-	-	
STA.5	-	-	-	-	-	-	-	-	-	-	-	-	-	-	-	
STA.6	-	-	-	-	-	-	-	-	-	-	-	-	-	-	-	
STA.7	-	-	-	-	-	-	-	-	-	-	-	-	-	-	-	
STA.8	-	-	-	-	-	-	-	-	-	-	-	-	-	-	-	







# 橋梁上部工出来形調書

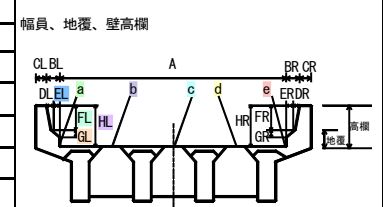
工事名 \_\_\_\_\_

区分 \_\_\_\_\_

※上下共通 or 上り線 or 下り線

測定者 \_\_\_\_\_

測定項目	地覆幅 (EL)			壁高欄高さ (FL)			地覆高さ (GL)			壁高欄高さ (HL)			床版の計画高さ (a)			略図
	規格値	実測値	差	規格値	実測値	差	規格値	実測値	差	規格値	実測値	差	規格値	実測値	差	
規格値	-10~+20		mm	-10~+20		mm	±25		mm	-10~+20		mm	-45~+5		mm	桁長、支間長、径間長 A-LINE  B-LINE 
社内規格値			mm			mm			mm			mm			mm	
測点又は区別	設計値	実測値	差	設計値	実測値	差	設計値	実測値	差	設計値	実測値	差	設計値	実測値	差	
	mm	mm	mm	mm	mm	mm	mm	mm	mm	mm	mm	mm	m	m	mm	
STA.0	-	-	-	-	-	-	-	-	-	-	-	-	-	-	-	
STA.1	-	-	-	-	-	-	-	-	-	-	-	-	-	-	-	
STA.2	-	-	-	-	-	-	-	-	-	-	-	-	-	-	-	
STA.3	-	-	-	-	-	-	-	-	-	-	-	-	-	-	-	
STA.4	-	-	-	-	-	-	-	-	-	-	-	-	-	-	-	
STA.5	-	-	-	-	-	-	-	-	-	-	-	-	-	-	-	
STA.6	-	-	-	-	-	-	-	-	-	-	-	-	-	-	-	
STA.7	-	-	-	-	-	-	-	-	-	-	-	-	-	-	-	
STA.8	-	-	-	-	-	-	-	-	-	-	-	-	-	-	-	
測定項目	床版の計画高さ (b)			床版の計画高さ (c)			床版の計画高さ (d)			床版の計画高さ (e)						
規格値	-45~+5			-45~+5			-45~+5			-45~+5						
社内規格値																
測点又は区別	設計値	実測値	差	設計値	実測値	差	設計値	実測値	差	設計値	実測値	差	設計値	実測値	差	
	m	m	mm	m	m	mm	m	m	mm	m	m	mm				
STA.0	-	-	-	-	-	-	-	-	-	-	-	-				
STA.1	-	-	-	-	-	-	-	-	-	-	-	-				
STA.2	-	-	-	-	-	-	-	-	-	-	-	-				
STA.3	-	-	-	-	-	-	-	-	-	-	-	-				
STA.4	-	-	-	-	-	-	-	-	-	-	-	-				
STA.5	-	-	-	-	-	-	-	-	-	-	-	-				
STA.6	-	-	-	-	-	-	-	-	-	-	-	-				
STA.7	-	-	-	-	-	-	-	-	-	-	-	-				
STA.8	-	-	-	-	-	-	-	-	-	-	-	-				



# 橋梁上部工出来形調書

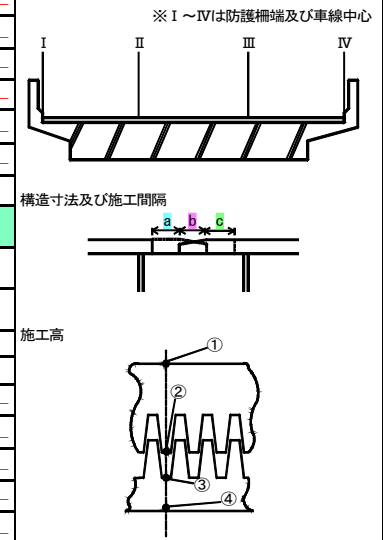
工事名 \_\_\_\_\_

区分 \_\_\_\_\_

※上下共通 or 上り線 or 下り線

測定者 \_\_\_\_\_

測定項目	I (構造寸法及び施工間隔) (a)			I (構造寸法及び施工間隔) (b)			I (構造寸法及び施工間隔) (c)			II (構造寸法及び施工間隔) (a)			II (構造寸法及び施工間隔) (b)			略図
	規格値	mm		規格値	mm		規格値	mm		規格値	mm		規格値	mm		
社内規格値	mm		mm		mm		mm		mm		mm		mm			
測点又は区別	設計値	実測値	差	設計値	実測値	差	設計値	実測値	差	設計値	実測値	差	設計値	実測値	差	
	mm	mm	mm	mm	mm	mm	mm	mm	mm	mm	mm	mm	mm	mm	mm	
STA.0	-	-	-	-	-	-	-	-	-	-	-	-	-	-	-	
STA.1	-	-	-	-	-	-	-	-	-	-	-	-	-	-	-	
STA.2	-	-	-	-	-	-	-	-	-	-	-	-	-	-	-	
STA.3	-	-	-	-	-	-	-	-	-	-	-	-	-	-	-	
STA.4	-	-	-	-	-	-	-	-	-	-	-	-	-	-	-	
STA.5	-	-	-	-	-	-	-	-	-	-	-	-	-	-	-	
STA.6	-	-	-	-	-	-	-	-	-	-	-	-	-	-	-	
STA.7	-	-	-	-	-	-	-	-	-	-	-	-	-	-	-	
STA.8	-	-	-	-	-	-	-	-	-	-	-	-	-	-	-	
測定項目	II (構造寸法及び施工間隔) (c)			III (構造寸法及び施工間隔) (a)			III (構造寸法及び施工間隔) (b)			III (構造寸法及び施工間隔) (c)			IV (構造寸法及び施工間隔) (a)			
規格値	mm		mm		mm		mm		mm		mm					
社内規格値	mm		mm		mm		mm		mm		mm					
測点又は区別	設計値	実測値	差	設計値	実測値	差	設計値	実測値	差	設計値	実測値	差	設計値	実測値	差	
	mm	mm	mm	mm	mm	mm	mm	mm	mm	mm	mm	mm	mm	mm	mm	
STA.0	-	-	-	-	-	-	-	-	-	-	-	-	-	-	-	
STA.1	-	-	-	-	-	-	-	-	-	-	-	-	-	-	-	
STA.2	-	-	-	-	-	-	-	-	-	-	-	-	-	-	-	
STA.3	-	-	-	-	-	-	-	-	-	-	-	-	-	-	-	
STA.4	-	-	-	-	-	-	-	-	-	-	-	-	-	-	-	
STA.5	-	-	-	-	-	-	-	-	-	-	-	-	-	-	-	
STA.6	-	-	-	-	-	-	-	-	-	-	-	-	-	-	-	
STA.7	-	-	-	-	-	-	-	-	-	-	-	-	-	-	-	
STA.8	-	-	-	-	-	-	-	-	-	-	-	-	-	-	-	





# 橋梁上部工出来形調書

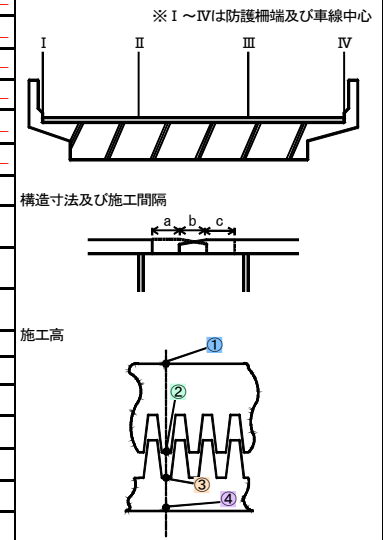
工事名 \_\_\_\_\_

区分 \_\_\_\_\_

※上下共通 or 上り線 or 下り線

測定者 \_\_\_\_\_

測定項目	Ⅲ(施工高) (①)			Ⅲ(施工高) (②)			Ⅲ(施工高) (③)			Ⅲ(施工高) (④)			Ⅳ(施工高) (①)			略図
	規格値	mm		規格値	mm		規格値	mm		規格値	mm		規格値	mm		
社内規格値	mm			mm			mm			mm			mm			
測点又は区別	設計値	実測値	差	設計値	実測値	差	設計値	実測値	差	設計値	実測値	差	設計値	実測値	差	
	mm	mm	mm	mm	mm	mm	mm	mm	mm	mm	mm	mm	mm	mm	mm	
STA.0	-	-	-	-	-	-	-	-	-	-	-	-	-	-	-	
STA.1	-	-	-	-	-	-	-	-	-	-	-	-	-	-	-	
STA.2	-	-	-	-	-	-	-	-	-	-	-	-	-	-	-	
STA.3	-	-	-	-	-	-	-	-	-	-	-	-	-	-	-	
STA.4	-	-	-	-	-	-	-	-	-	-	-	-	-	-	-	
STA.5	-	-	-	-	-	-	-	-	-	-	-	-	-	-	-	
STA.6	-	-	-	-	-	-	-	-	-	-	-	-	-	-	-	
STA.7	-	-	-	-	-	-	-	-	-	-	-	-	-	-	-	
STA.8	-	-	-	-	-	-	-	-	-	-	-	-	-	-	-	
測定項目	Ⅳ(施工高) (②)			Ⅳ(施工高) (③)			Ⅳ(施工高) (④)									
規格値	mm			mm			mm									
社内規格値	mm			mm			mm									
測点又は区別	設計値	実測値	差	設計値	実測値	差	設計値	実測値	差	設計値	実測値	差	設計値	実測値	差	
	mm	mm	mm	mm	mm	mm	mm	mm	mm	mm	mm	mm	mm	mm	mm	
STA.0	-	-	-	-	-	-	-	-	-	-	-	-	-	-	-	
STA.1	-	-	-	-	-	-	-	-	-	-	-	-	-	-	-	
STA.2	-	-	-	-	-	-	-	-	-	-	-	-	-	-	-	
STA.3	-	-	-	-	-	-	-	-	-	-	-	-	-	-	-	
STA.4	-	-	-	-	-	-	-	-	-	-	-	-	-	-	-	
STA.5	-	-	-	-	-	-	-	-	-	-	-	-	-	-	-	
STA.6	-	-	-	-	-	-	-	-	-	-	-	-	-	-	-	
STA.7	-	-	-	-	-	-	-	-	-	-	-	-	-	-	-	
STA.8	-	-	-	-	-	-	-	-	-	-	-	-	-	-	-	





# 橋梁上部工出来形調書

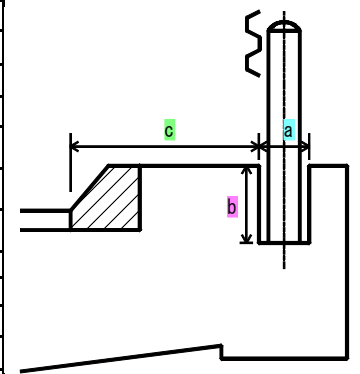
工事名 \_\_\_\_\_

区分 \_\_\_\_\_

※上下共通 or 上り線 or 下り線

測定者 \_\_\_\_\_

測定項目	ガードレールポスト孔(幅) (a)			ガードレールポスト孔(深さ) (b)			地覆幅 (c)			ポスト中心間距離 (d)			略図		
	規格値	社内規格値	差	設計値	実測値	差	設計値	実測値	差	設計値	実測値	差		設計値	実測値
規格値	-10~+20		mm	-10~+20		mm	-10~+20		mm			mm			
社内規格値			mm			mm			mm			mm			
測点又は区別	設計値	実測値	差	設計値	実測値	差	設計値	実測値	差	設計値	実測値	差	設計値	実測値	差
	mm	mm	mm	mm	mm	mm	mm	mm	mm	mm	mm	mm			
STA.0	-	-	-	-	-	-	-	-	-	-	-	-			
STA.1	-	-	-	-	-	-	-	-	-	-	-	-			
STA.2	-	-	-	-	-	-	-	-	-	-	-	-			
STA.3	-	-	-	-	-	-	-	-	-	-	-	-			
STA.4	-	-	-	-	-	-	-	-	-	-	-	-			
STA.5	-	-	-	-	-	-	-	-	-	-	-	-			
STA.6	-	-	-	-	-	-	-	-	-	-	-	-			
STA.7	-	-	-	-	-	-	-	-	-	-	-	-			
STA.8	-	-	-	-	-	-	-	-	-	-	-	-			
測定項目													略図		
規格値															
社内規格値															
測点又は区別	設計値	実測値	差	設計値	実測値	差	設計値	実測値	差	設計値	実測値	差	設計値	実測値	差



# 橋梁下部工出来形調書

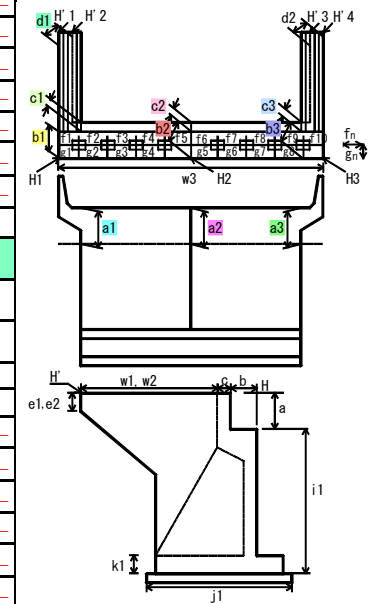
工事名 \_\_\_\_\_

区分 \_\_\_\_\_

※上下共通 or 上り線 or 下り線

測定者 \_\_\_\_\_

測定項目	断面寸法(高さ) (a1)			断面寸法(高さ) (a2)			断面寸法(高さ) (a3)			天端巾 (b1)			天端巾 (b2)			略図
	規格値	-10mm~+20mm又は設計値の±2%のうち小さい方の値		規格値	-10mm~+20mm又は設計値の±2%のうち小さい方の値		規格値	-10mm~+20mm又は設計値の±2%のうち小さい方の値		規格値	±30		規格値	±30		
社内規格値	a1 < 500mm 500mm ≤ a1 < 1000mm 1000mm ≤ a1			a2 < 500mm 500mm ≤ a2 < 1000mm 1000mm ≤ a2			a3 < 500mm 500mm ≤ a3 < 1000mm 1000mm ≤ a3									
測点又は区別	設計値	実測値	差	設計値	実測値	差	設計値	実測値	差	設計値	実測値	差	設計値	実測値	差	
	STA.0	—	—	—	—	—	—	—	—	—	—	—	—	—	—	—
STA.1	—	—	—	—	—	—	—	—	—	—	—	—	—	—	—	
STA.2	—	—	—	—	—	—	—	—	—	—	—	—	—	—	—	
STA.3	—	—	—	—	—	—	—	—	—	—	—	—	—	—	—	
STA.4	—	—	—	—	—	—	—	—	—	—	—	—	—	—	—	
STA.5	—	—	—	—	—	—	—	—	—	—	—	—	—	—	—	
STA.6	—	—	—	—	—	—	—	—	—	—	—	—	—	—	—	
STA.7	—	—	—	—	—	—	—	—	—	—	—	—	—	—	—	
STA.8	—	—	—	—	—	—	—	—	—	—	—	—	—	—	—	
測定項目	天端巾 (b3)			断面寸法(幅) (c1)			断面寸法(幅) (c2)			断面寸法(幅) (c3)			断面寸法(幅) (d1)			
規格値	±30			-10mm~+20mm又は設計値の±2%のうち小さい方の値			-10mm~+20mm又は設計値の±2%のうち小さい方の値			-10mm~+20mm又は設計値の±2%のうち小さい方の値			-10mm~+20mm又は設計値の±2%のうち小さい方の値			
社内規格値				c1 < 500mm 500mm ≤ c1 < 1000mm 1000mm ≤ c1			c2 < 500mm 500mm ≤ c2 < 1000mm 1000mm ≤ c2			c3 < 500mm 500mm ≤ c3 < 1000mm 1000mm ≤ c3			d1 < 500mm 500mm ≤ d1 < 1000mm 1000mm ≤ d1			
測点又は区別	設計値	実測値	差	設計値	実測値	差	設計値	実測値	差	設計値	実測値	差	設計値	実測値	差	
	mm	mm	mm	mm	mm	mm	mm	mm	mm	mm	mm	mm	mm	mm	mm	
STA.0	—	—	—	—	—	—	—	—	—	—	—	—	—	—	—	
STA.1	—	—	—	—	—	—	—	—	—	—	—	—	—	—	—	
STA.2	—	—	—	—	—	—	—	—	—	—	—	—	—	—	—	
STA.3	—	—	—	—	—	—	—	—	—	—	—	—	—	—	—	
STA.4	—	—	—	—	—	—	—	—	—	—	—	—	—	—	—	
STA.5	—	—	—	—	—	—	—	—	—	—	—	—	—	—	—	
STA.6	—	—	—	—	—	—	—	—	—	—	—	—	—	—	—	
STA.7	—	—	—	—	—	—	—	—	—	—	—	—	—	—	—	
STA.8	—	—	—	—	—	—	—	—	—	—	—	—	—	—	—	













# 橋梁下部工出来形調書

工事名 \_\_\_\_\_

区 分 \_\_\_\_\_

※上下共通 or 上り線 or 下り線

測定者 \_\_\_\_\_

測定項目	支承箱抜き深さ(SR) (h1)			支承箱抜き深さ(SR) (h2)			支承箱抜き深さ(SR) (h3)			支承箱抜き深さ(SR) (h4)			支承箱抜き深さ(SR) (h5)			略図
	規格値	実測値	差	規格値	実測値	差	規格値	実測値	差	規格値	実測値	差	規格値	実測値	差	
規格値	0~+50 mm			0~+50 mm			0~+50 mm			0~+50 mm			0~+50 mm			<p>A - A (橋軸直角方向)</p>
社内規格値	mm			mm			mm			mm			mm			
測点又は区別	設計値	実測値	差	設計値	実測値	差	設計値	実測値	差	設計値	実測値	差	設計値	実測値	差	
STA.0	mm	mm	mm	mm	mm	mm	mm	mm	mm	mm	mm	mm	mm	mm	mm	
STA.1	-	-	-	-	-	-	-	-	-	-	-	-	-	-	-	
STA.2	-	-	-	-	-	-	-	-	-	-	-	-	-	-	-	
STA.3	-	-	-	-	-	-	-	-	-	-	-	-	-	-	-	
STA.4	-	-	-	-	-	-	-	-	-	-	-	-	-	-	-	
STA.5	-	-	-	-	-	-	-	-	-	-	-	-	-	-	-	
STA.6	-	-	-	-	-	-	-	-	-	-	-	-	-	-	-	
STA.7	-	-	-	-	-	-	-	-	-	-	-	-	-	-	-	
STA.8	-	-	-	-	-	-	-	-	-	-	-	-	-	-	-	
測定項目	支承箱抜き深さ(SR) (h6)			支承箱抜き深さ(SR) (h7)			支承箱抜き深さ(SR) (h8)			支承箱抜き深さ(SR) (h9)			支承箱抜き深さ(SR) (h10)			
規格値	0~+50 mm			0~+50 mm			0~+50 mm			0~+50 mm			0~+50 mm			
社内規格値	mm			mm			mm			mm			mm			
測点又は区別	設計値	実測値	差	設計値	実測値	差	設計値	実測値	差	設計値	実測値	差	設計値	実測値	差	
STA.0	mm	mm	mm	mm	mm	mm	mm	mm	mm	mm	mm	mm	mm	mm	mm	
STA.1	-	-	-	-	-	-	-	-	-	-	-	-	-	-	-	
STA.2	-	-	-	-	-	-	-	-	-	-	-	-	-	-	-	
STA.3	-	-	-	-	-	-	-	-	-	-	-	-	-	-	-	
STA.4	-	-	-	-	-	-	-	-	-	-	-	-	-	-	-	
STA.5	-	-	-	-	-	-	-	-	-	-	-	-	-	-	-	
STA.6	-	-	-	-	-	-	-	-	-	-	-	-	-	-	-	
STA.7	-	-	-	-	-	-	-	-	-	-	-	-	-	-	-	
STA.8	-	-	-	-	-	-	-	-	-	-	-	-	-	-	-	

# 橋梁下部工出来形調書

工事名 \_\_\_\_\_

区分 \_\_\_\_\_

※上下共通 or 上り線 or 下り線

測定者 \_\_\_\_\_

測定項目	支承箱抜き深さ(SR) (h11)			支承箱抜き深さ(SR) (h12)			支承箱抜き深さ(SL) (h13)			支承箱抜き深さ(SL) (h14)			支承箱抜き深さ(SL) (h15)			略図
	規格値	実測値	差	規格値	実測値	差	規格値	実測値	差	規格値	実測値	差	規格値	実測値	差	
規格値	0~+50 mm			0~+50 mm			0~+50 mm			0~+50 mm			0~+50 mm			
社内規格値	mm			mm			mm			mm			mm			
測点又は区別	設計値	実測値	差	設計値	実測値	差	設計値	実測値	差	設計値	実測値	差	設計値	実測値	差	
STA.0	mm	mm	mm	mm	mm	mm	mm	mm	mm	mm	mm	mm	mm	mm	mm	
STA.1	mm	mm	mm	mm	mm	mm	mm	mm	mm	mm	mm	mm	mm	mm	mm	
STA.2	mm	mm	mm	mm	mm	mm	mm	mm	mm	mm	mm	mm	mm	mm	mm	
STA.3	mm	mm	mm	mm	mm	mm	mm	mm	mm	mm	mm	mm	mm	mm	mm	
STA.4	mm	mm	mm	mm	mm	mm	mm	mm	mm	mm	mm	mm	mm	mm	mm	
STA.5	mm	mm	mm	mm	mm	mm	mm	mm	mm	mm	mm	mm	mm	mm	mm	
STA.6	mm	mm	mm	mm	mm	mm	mm	mm	mm	mm	mm	mm	mm	mm	mm	
STA.7	mm	mm	mm	mm	mm	mm	mm	mm	mm	mm	mm	mm	mm	mm	mm	
STA.8	mm	mm	mm	mm	mm	mm	mm	mm	mm	mm	mm	mm	mm	mm	mm	
測定項目	支承箱抜き深さ(SL) (h16)			支承箱抜き深さ(SL) (h17)			支承箱抜き深さ(SL) (h18)			支承箱抜き深さ(SL) (h19)			支承箱抜き深さ(SL) (h20)			
規格値	0~+50 mm			0~+50 mm			0~+50 mm			0~+50 mm			0~+50 mm			
社内規格値	mm			mm			mm			mm			mm			
測点又は区別	設計値	実測値	差	設計値	実測値	差	設計値	実測値	差	設計値	実測値	差	設計値	実測値	差	
STA.0	mm	mm	mm	mm	mm	mm	mm	mm	mm	mm	mm	mm	mm	mm	mm	
STA.1	mm	mm	mm	mm	mm	mm	mm	mm	mm	mm	mm	mm	mm	mm	mm	
STA.2	mm	mm	mm	mm	mm	mm	mm	mm	mm	mm	mm	mm	mm	mm	mm	
STA.3	mm	mm	mm	mm	mm	mm	mm	mm	mm	mm	mm	mm	mm	mm	mm	
STA.4	mm	mm	mm	mm	mm	mm	mm	mm	mm	mm	mm	mm	mm	mm	mm	
STA.5	mm	mm	mm	mm	mm	mm	mm	mm	mm	mm	mm	mm	mm	mm	mm	
STA.6	mm	mm	mm	mm	mm	mm	mm	mm	mm	mm	mm	mm	mm	mm	mm	
STA.7	mm	mm	mm	mm	mm	mm	mm	mm	mm	mm	mm	mm	mm	mm	mm	
STA.8	mm	mm	mm	mm	mm	mm	mm	mm	mm	mm	mm	mm	mm	mm	mm	



# 橋梁下部工出来形調書

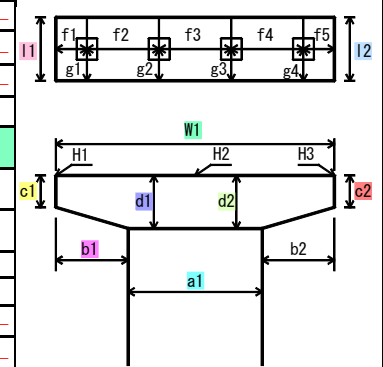
工事名 \_\_\_\_\_

区分 \_\_\_\_\_

※上下共通 or 上り線 or 下り線

測定者 \_\_\_\_\_

測定項目	断面寸法(幅) (a1)			断面寸法(幅) (b1)			断面寸法(幅) (b1)			断面寸法(厚さ) (c1)			断面寸法(厚さ) (c2)			略図
	規格値	-10mm~+20mm又は設計値の±2%のうち小さい方の値		規格値	-10mm~+20mm又は設計値の±2%のうち小さい方の値		規格値	-10mm~+20mm又は設計値の±2%のうち小さい方の値		規格値	-10mm~+20mm又は設計値の±2%のうち小さい方の値		規格値	-10mm~+20mm又は設計値の±2%のうち小さい方の値		
社内規格値	a1 < 500mm 500mm ≤ a1 < 1000mm 1000mm ≤ a1			b1 < 500mm 500mm ≤ b1 < 1000mm 1000mm ≤ b1			b1 < 500mm 500mm ≤ b1 < 1000mm 1000mm ≤ b1			c1 < 500mm 500mm ≤ c1 < 1000mm 1000mm ≤ c1			c2 < 500mm 500mm ≤ c2 < 1000mm 1000mm ≤ c2			
測点又は区別	設計値	実測値	差	設計値	実測値	差	設計値	実測値	差	設計値	実測値	差	設計値	実測値	差	
STA.0	—	—	—	—	—	—	—	—	—	—	—	—	—	—	—	
STA.1	—	—	—	—	—	—	—	—	—	—	—	—	—	—	—	
STA.2	—	—	—	—	—	—	—	—	—	—	—	—	—	—	—	
STA.3	—	—	—	—	—	—	—	—	—	—	—	—	—	—	—	
STA.4	—	—	—	—	—	—	—	—	—	—	—	—	—	—	—	
STA.5	—	—	—	—	—	—	—	—	—	—	—	—	—	—	—	
STA.6	—	—	—	—	—	—	—	—	—	—	—	—	—	—	—	
STA.7	—	—	—	—	—	—	—	—	—	—	—	—	—	—	—	
STA.8	—	—	—	—	—	—	—	—	—	—	—	—	—	—	—	
測定項目	断面寸法(厚さ) (d1)			断面寸法(厚さ) (d2)			天端巾 (11)			天端巾 (12)			天端長 (W1)			
規格値	-10mm~+20mm又は設計値の±2%のうち小さい方の値			-10mm~+20mm又は設計値の±2%のうち小さい方の値			±30			±30			±30			
社内規格値	d1 < 500mm 500mm ≤ d1 < 1000mm 1000mm ≤ d1			d2 < 500mm 500mm ≤ d2 < 1000mm 1000mm ≤ d2												
測点又は区別	設計値	実測値	差	設計値	実測値	差	設計値	実測値	差	設計値	実測値	差	設計値	実測値	差	
STA.0	—	—	—	—	—	—	—	—	—	—	—	—	—	—	—	
STA.1	—	—	—	—	—	—	—	—	—	—	—	—	—	—	—	
STA.2	—	—	—	—	—	—	—	—	—	—	—	—	—	—	—	
STA.3	—	—	—	—	—	—	—	—	—	—	—	—	—	—	—	
STA.4	—	—	—	—	—	—	—	—	—	—	—	—	—	—	—	
STA.5	—	—	—	—	—	—	—	—	—	—	—	—	—	—	—	
STA.6	—	—	—	—	—	—	—	—	—	—	—	—	—	—	—	
STA.7	—	—	—	—	—	—	—	—	—	—	—	—	—	—	—	
STA.8	—	—	—	—	—	—	—	—	—	—	—	—	—	—	—	













# 橋梁下部工出来形調書

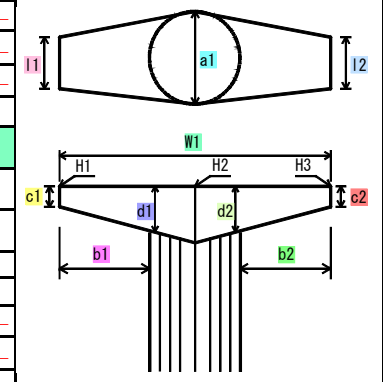
工事名 \_\_\_\_\_

区分 \_\_\_\_\_

※上下共通 or 上り線 or 下り線

測定者 \_\_\_\_\_

測定項目	断面寸法(幅) (a1)			断面寸法(幅) (b1)			断面寸法(幅) (b2)			断面寸法(厚さ) (c1)			断面寸法(厚さ) (c2)			略図
	規格値	-10mm~+20mm又は設計値の±2%のうち小さい方の値		規格値	-10mm~+20mm又は設計値の±2%のうち小さい方の値		規格値	-10mm~+20mm又は設計値の±2%のうち小さい方の値		規格値	-10mm~+20mm又は設計値の±2%のうち小さい方の値		規格値	-10mm~+20mm又は設計値の±2%のうち小さい方の値		
社内規格値	a1 < 500mm 500mm ≤ a1 < 1000mm 1000mm ≤ a1			b1 < 500mm 500mm ≤ b1 < 1000mm 1000mm ≤ b1			b2 < 500mm 500mm ≤ b2 < 1000mm 1000mm ≤ b2			c1 < 500mm 500mm ≤ c1 < 1000mm 1000mm ≤ c1			c2 < 500mm 500mm ≤ c2 < 1000mm 1000mm ≤ c2			
測点又は区別	設計値	実測値	差	設計値	実測値	差	設計値	実測値	差	設計値	実測値	差	設計値	実測値	差	
STA.0	—	—	—	—	—	—	—	—	—	—	—	—	—	—	—	
STA.1	—	—	—	—	—	—	—	—	—	—	—	—	—	—	—	
STA.2	—	—	—	—	—	—	—	—	—	—	—	—	—	—	—	
STA.3	—	—	—	—	—	—	—	—	—	—	—	—	—	—	—	
STA.4	—	—	—	—	—	—	—	—	—	—	—	—	—	—	—	
STA.5	—	—	—	—	—	—	—	—	—	—	—	—	—	—	—	
STA.6	—	—	—	—	—	—	—	—	—	—	—	—	—	—	—	
STA.7	—	—	—	—	—	—	—	—	—	—	—	—	—	—	—	
STA.8	—	—	—	—	—	—	—	—	—	—	—	—	—	—	—	
測定項目	断面寸法(厚さ) (d1)			断面寸法(厚さ) (d2)			断面寸法(幅) (11)			断面寸法(幅) (12)			天端長 (W1)			
規格値	-10mm~+20mm又は設計値の±2%のうち小さい方の値			-10mm~+20mm又は設計値の±2%のうち小さい方の値			-10mm~+20mm又は設計値の±2%のうち小さい方の値			-10mm~+20mm又は設計値の±2%のうち小さい方の値			±30			
社内規格値	d1 < 500mm 500mm ≤ d1 < 1000mm 1000mm ≤ d1			d2 < 500mm 500mm ≤ d2 < 1000mm 1000mm ≤ d2			11 < 500mm 500mm ≤ 11 < 1000mm 1000mm ≤ 11			12 < 500mm 500mm ≤ 12 < 1000mm 1000mm ≤ 12						
測点又は区別	設計値	実測値	差	設計値	実測値	差	設計値	実測値	差	設計値	実測値	差	設計値	実測値	差	
STA.0	—	—	—	—	—	—	—	—	—	—	—	—	—	—	—	
STA.1	—	—	—	—	—	—	—	—	—	—	—	—	—	—	—	
STA.2	—	—	—	—	—	—	—	—	—	—	—	—	—	—	—	
STA.3	—	—	—	—	—	—	—	—	—	—	—	—	—	—	—	
STA.4	—	—	—	—	—	—	—	—	—	—	—	—	—	—	—	
STA.5	—	—	—	—	—	—	—	—	—	—	—	—	—	—	—	
STA.6	—	—	—	—	—	—	—	—	—	—	—	—	—	—	—	
STA.7	—	—	—	—	—	—	—	—	—	—	—	—	—	—	—	
STA.8	—	—	—	—	—	—	—	—	—	—	—	—	—	—	—	















# ポストテンション桁出来形調書

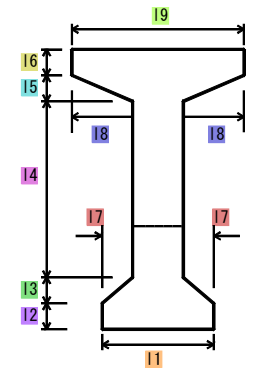
工事名 \_\_\_\_\_

区分 \_\_\_\_\_

※上下共通 or 上り線 or 下り線

測定者 \_\_\_\_\_

測定項目	支間中央(断面寸法(幅)) (11)			支間中央(断面寸法(高さ)) (12)			支間中央(断面寸法(高さ)) (13)			支間中央(断面寸法(高さ)) (14)			支間中央(断面寸法(高さ)) (15)			略図
	規格値	社内規格値	mm	規格値	社内規格値	mm	規格値	社内規格値	mm	規格値	社内規格値	mm	規格値	社内規格値	mm	
測点又は区別	設計値	実測値	差	設計値	実測値	差	設計値	実測値	差	設計値	実測値	差	設計値	実測値	差	
	cm	cm	mm	cm	cm	mm	cm	cm	mm	cm	cm	mm	cm	cm	mm	
STA.0	-	-	-	-	-	-	-	-	-	-	-	-	-	-	-	
STA.1	-	-	-	-	-	-	-	-	-	-	-	-	-	-	-	
STA.2	-	-	-	-	-	-	-	-	-	-	-	-	-	-	-	
STA.3	-	-	-	-	-	-	-	-	-	-	-	-	-	-	-	
STA.4	-	-	-	-	-	-	-	-	-	-	-	-	-	-	-	
STA.5	-	-	-	-	-	-	-	-	-	-	-	-	-	-	-	
STA.6	-	-	-	-	-	-	-	-	-	-	-	-	-	-	-	
STA.7	-	-	-	-	-	-	-	-	-	-	-	-	-	-	-	
STA.8	-	-	-	-	-	-	-	-	-	-	-	-	-	-	-	
測定項目	支間中央(断面寸法(高さ)) (16)			支間中央(断面寸法(幅)) (17)			支間中央(断面寸法(幅)) (18)			支間中央(断面寸法(幅)) (19)			支点附近(断面寸法(幅)) (11)			
規格値	+ (8+1/25)mm - (5+1/40)mm			+ (8+1/25)mm - (5+1/40)mm			+ (8+1/25)mm - (5+1/40)mm			+ (8+1/25)mm - (5+1/40)mm			+ (8+1/25)mm - (5+1/40)mm			
社内規格値	mm			mm			mm			mm			mm			
測点又は区別	設計値	実測値	差	設計値	実測値	差	設計値	実測値	差	設計値	実測値	差	設計値	実測値	差	
	cm	cm	mm	cm	cm	mm	cm	cm	mm	cm	cm	mm	cm	cm	mm	
STA.0	-	-	-	-	-	-	-	-	-	-	-	-	-	-	-	
STA.1	-	-	-	-	-	-	-	-	-	-	-	-	-	-	-	
STA.2	-	-	-	-	-	-	-	-	-	-	-	-	-	-	-	
STA.3	-	-	-	-	-	-	-	-	-	-	-	-	-	-	-	
STA.4	-	-	-	-	-	-	-	-	-	-	-	-	-	-	-	
STA.5	-	-	-	-	-	-	-	-	-	-	-	-	-	-	-	
STA.6	-	-	-	-	-	-	-	-	-	-	-	-	-	-	-	
STA.7	-	-	-	-	-	-	-	-	-	-	-	-	-	-	-	
STA.8	-	-	-	-	-	-	-	-	-	-	-	-	-	-	-	



# ポストテンション桁出来形調書

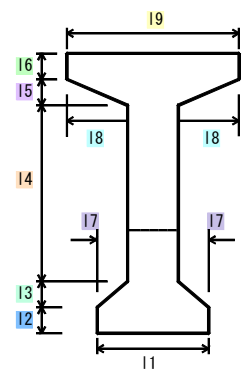
工事名 \_\_\_\_\_

区分 \_\_\_\_\_

※上下共通 or 上り線 or 下り線

測定者 \_\_\_\_\_

測定項目	支点附近(断面寸法(高さ)) (12)			支点附近(断面寸法(高さ)) (13)			支点附近(断面寸法(高さ)) (14)			支点附近(断面寸法(高さ)) (15)			支点附近(断面寸法(高さ)) (16)			略図			
規格値	+ (8+1/25)mm - (5+1/40)mm			+ (8+1/25)mm - (5+1/40)mm			+ (8+1/25)mm - (5+1/40)mm			+ (8+1/25)mm - (5+1/40)mm			+ (8+1/25)mm - (5+1/40)mm				略図		
社内規格値	mm			mm			mm			mm			mm					略図	
測点又は区別	設計値	実測値	差	設計値	実測値	差	設計値	実測値	差	設計値	実測値	差	設計値	実測値	差	設計値			実測値
	cm	cm	mm	cm	cm	mm	cm	cm	mm	cm	cm	mm	cm	cm	mm	cm	cm		mm
STA.0	—	—	—	—	—	—	—	—	—	—	—	—	—	—	—	—	—	—	
STA.1	—	—	—	—	—	—	—	—	—	—	—	—	—	—	—	—	—	—	
STA.2	—	—	—	—	—	—	—	—	—	—	—	—	—	—	—	—	—	—	
STA.3	—	—	—	—	—	—	—	—	—	—	—	—	—	—	—	—	—	—	
STA.4	—	—	—	—	—	—	—	—	—	—	—	—	—	—	—	—	—	—	
STA.5	—	—	—	—	—	—	—	—	—	—	—	—	—	—	—	—	—	—	
STA.6	—	—	—	—	—	—	—	—	—	—	—	—	—	—	—	—	—	—	
STA.7	—	—	—	—	—	—	—	—	—	—	—	—	—	—	—	—	—	—	
STA.8	—	—	—	—	—	—	—	—	—	—	—	—	—	—	—	—	—	—	
測定項目	支点附近(断面寸法(幅)) (17)			支点附近(断面寸法(幅)) (18)			支点附近(断面寸法(幅)) (19)									略図			
規格値	+ (8+1/25)mm - (5+1/40)mm			+ (8+1/25)mm - (5+1/40)mm			+ (8+1/25)mm - (5+1/40)mm										略図		
社内規格値	mm			mm			mm											略図	
測点又は区別	設計値	実測値	差	設計値	実測値	差	設計値	実測値	差	設計値	実測値	差	設計値	実測値	差	設計値			実測値
	cm	cm	mm	cm	cm	mm	cm	cm	mm										
STA.0	—	—	—	—	—	—	—	—	—	—	—	—	—	—	—	—	—	—	
STA.1	—	—	—	—	—	—	—	—	—	—	—	—	—	—	—	—	—	—	
STA.2	—	—	—	—	—	—	—	—	—	—	—	—	—	—	—	—	—	—	
STA.3	—	—	—	—	—	—	—	—	—	—	—	—	—	—	—	—	—	—	
STA.4	—	—	—	—	—	—	—	—	—	—	—	—	—	—	—	—	—	—	
STA.5	—	—	—	—	—	—	—	—	—	—	—	—	—	—	—	—	—	—	
STA.6	—	—	—	—	—	—	—	—	—	—	—	—	—	—	—	—	—	—	
STA.7	—	—	—	—	—	—	—	—	—	—	—	—	—	—	—	—	—	—	
STA.8	—	—	—	—	—	—	—	—	—	—	—	—	—	—	—	—	—	—	





# プレキャストPC床版出来形調書

工事名 \_\_\_\_\_

区分 \_\_\_\_\_

※上下共通 or 上り線 or 下り線

測定者 \_\_\_\_\_

測定項目	起点側断面(厚さ) (H4)			起点側断面(厚さ) (H5)			起点側断面(厚さ) (H6)			起点側断面(厚さ) (H7)			起点側断面(厚さ) (H8)			略図
	規格値	実測値	差	規格値	実測値	差	規格値	実測値	差	規格値	実測値	差	規格値	実測値	差	
規格値	0~+10 mm			0~+10 mm			0~+10 mm			0~+10 mm			0~+10 mm			
社内規格値	mm			mm			mm			mm			mm			
測点又は区別	設計値	実測値	差	設計値	実測値	差	設計値	実測値	差	設計値	実測値	差	設計値	実測値	差	
STA.0	mm	mm	mm	mm	mm	mm	mm	mm	mm	mm	mm	mm	mm	mm	mm	
STA.1	mm	mm	mm	mm	mm	mm	mm	mm	mm	mm	mm	mm	mm	mm	mm	
STA.2	mm	mm	mm	mm	mm	mm	mm	mm	mm	mm	mm	mm	mm	mm	mm	
STA.3	mm	mm	mm	mm	mm	mm	mm	mm	mm	mm	mm	mm	mm	mm	mm	
STA.4	mm	mm	mm	mm	mm	mm	mm	mm	mm	mm	mm	mm	mm	mm	mm	
STA.5	mm	mm	mm	mm	mm	mm	mm	mm	mm	mm	mm	mm	mm	mm	mm	
STA.6	mm	mm	mm	mm	mm	mm	mm	mm	mm	mm	mm	mm	mm	mm	mm	
STA.7	mm	mm	mm	mm	mm	mm	mm	mm	mm	mm	mm	mm	mm	mm	mm	
STA.8	mm	mm	mm	mm	mm	mm	mm	mm	mm	mm	mm	mm	mm	mm	mm	
測定項目	起点側断面(厚さ) (H9)			起点側断面(ハンチ中心間隔) (P1)			起点側断面(ハンチ中心間隔) (P2)			起点側断面(ハンチ中心間隔) (P3)			起点側断面(ハンチ中心間隔) (P4)			
規格値	0~+10 mm			±10 mm			±10 mm			±10 mm			±10 mm			
社内規格値	mm			mm			mm			mm			mm			
測点又は区別	設計値	実測値	差	設計値	実測値	差	設計値	実測値	差	設計値	実測値	差	設計値	実測値	差	
STA.0	mm	mm	mm	mm	mm	mm	mm	mm	mm	mm	mm	mm	mm	mm	mm	
STA.1	mm	mm	mm	mm	mm	mm	mm	mm	mm	mm	mm	mm	mm	mm	mm	
STA.2	mm	mm	mm	mm	mm	mm	mm	mm	mm	mm	mm	mm	mm	mm	mm	
STA.3	mm	mm	mm	mm	mm	mm	mm	mm	mm	mm	mm	mm	mm	mm	mm	
STA.4	mm	mm	mm	mm	mm	mm	mm	mm	mm	mm	mm	mm	mm	mm	mm	
STA.5	mm	mm	mm	mm	mm	mm	mm	mm	mm	mm	mm	mm	mm	mm	mm	
STA.6	mm	mm	mm	mm	mm	mm	mm	mm	mm	mm	mm	mm	mm	mm	mm	
STA.7	mm	mm	mm	mm	mm	mm	mm	mm	mm	mm	mm	mm	mm	mm	mm	
STA.8	mm	mm	mm	mm	mm	mm	mm	mm	mm	mm	mm	mm	mm	mm	mm	

# プレキャストPC床版出来形調書

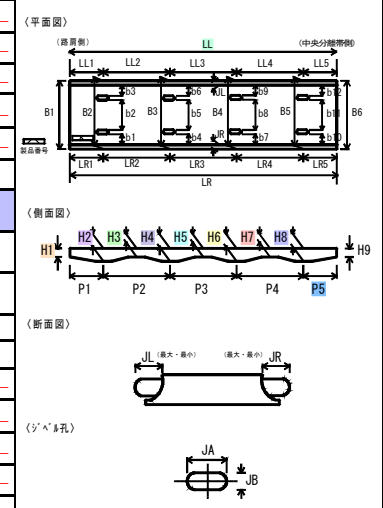
工事名 \_\_\_\_\_

区分 \_\_\_\_\_

※上下共通 or 上り線 or 下り線

測定者 \_\_\_\_\_

測定項目	起点側断面(ハンチ中心間隔) (P5)			終点側断面(橋軸直角方向長さ) (LL)			終点側断面(厚さ) (H1)			終点側断面(厚さ) (H2)			終点側断面(厚さ) (H3)			略図		
	規格値	±10	mm	設計値	実測値	差	設計値	実測値	差	設計値	実測値	差	設計値	実測値	差			
社内規格値			mm			mm			mm			mm			mm			
測定又は区別	設計値	実測値	差	設計値	実測値	差	設計値	実測値	差	設計値	実測値	差	設計値	実測値	差	設計値	実測値	差
STA.0	—	—	—	—	—	—	—	—	—	—	—	—	—	—	—	—	—	—
STA.1	—	—	—	—	—	—	—	—	—	—	—	—	—	—	—	—	—	—
STA.2	—	—	—	—	—	—	—	—	—	—	—	—	—	—	—	—	—	—
STA.3	—	—	—	—	—	—	—	—	—	—	—	—	—	—	—	—	—	—
STA.4	—	—	—	—	—	—	—	—	—	—	—	—	—	—	—	—	—	—
STA.5	—	—	—	—	—	—	—	—	—	—	—	—	—	—	—	—	—	—
STA.6	—	—	—	—	—	—	—	—	—	—	—	—	—	—	—	—	—	—
STA.7	—	—	—	—	—	—	—	—	—	—	—	—	—	—	—	—	—	—
STA.8	—	—	—	—	—	—	—	—	—	—	—	—	—	—	—	—	—	—
測定項目	終点側断面(厚さ) (H4)			終点側断面(厚さ) (H5)			終点側断面(厚さ) (H6)			終点側断面(厚さ) (H7)			終点側断面(厚さ) (H8)			略図		
規格値			mm			mm			mm			mm			mm			
社内規格値			mm			mm			mm			mm			mm			
測定又は区別	設計値	実測値	差	設計値	実測値	差	設計値	実測値	差	設計値	実測値	差	設計値	実測値	差	設計値	実測値	差
STA.0	—	—	—	—	—	—	—	—	—	—	—	—	—	—	—	—	—	—
STA.1	—	—	—	—	—	—	—	—	—	—	—	—	—	—	—	—	—	—
STA.2	—	—	—	—	—	—	—	—	—	—	—	—	—	—	—	—	—	—
STA.3	—	—	—	—	—	—	—	—	—	—	—	—	—	—	—	—	—	—
STA.4	—	—	—	—	—	—	—	—	—	—	—	—	—	—	—	—	—	—
STA.5	—	—	—	—	—	—	—	—	—	—	—	—	—	—	—	—	—	—
STA.6	—	—	—	—	—	—	—	—	—	—	—	—	—	—	—	—	—	—
STA.7	—	—	—	—	—	—	—	—	—	—	—	—	—	—	—	—	—	—
STA.8	—	—	—	—	—	—	—	—	—	—	—	—	—	—	—	—	—	—









# プレキャストPC床版出来形調書

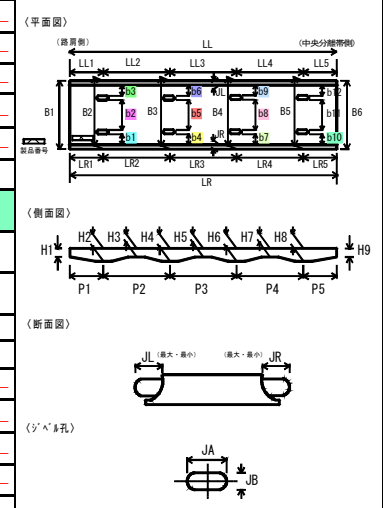
工事名 \_\_\_\_\_

区分 \_\_\_\_\_

※上下共通 or 上り線 or 下り線

測定者 \_\_\_\_\_

測定項目	ジベル孔の橋軸方向間隔 (b1)			ジベル孔の橋軸方向間隔 (b2)			ジベル孔の橋軸方向間隔 (b3)			ジベル孔の橋軸方向間隔 (b4)			ジベル孔の橋軸方向間隔 (b5)			略図
	規格値	±10	mm	±10	mm	mm	±10	mm	mm	±10	mm	mm	±10	mm	mm	
社内規格値	mm			mm			mm			mm			mm			
測点又は区別	設計値	実測値	差	設計値	実測値	差	設計値	実測値	差	設計値	実測値	差	設計値	実測値	差	
	mm	mm	mm	mm	mm	mm	mm	mm	mm	mm	mm	mm	mm	mm	mm	
STA.0	—	—	—	—	—	—	—	—	—	—	—	—	—	—	—	
STA.1	—	—	—	—	—	—	—	—	—	—	—	—	—	—	—	
STA.2	—	—	—	—	—	—	—	—	—	—	—	—	—	—	—	
STA.3	—	—	—	—	—	—	—	—	—	—	—	—	—	—	—	
STA.4	—	—	—	—	—	—	—	—	—	—	—	—	—	—	—	
STA.5	—	—	—	—	—	—	—	—	—	—	—	—	—	—	—	
STA.6	—	—	—	—	—	—	—	—	—	—	—	—	—	—	—	
STA.7	—	—	—	—	—	—	—	—	—	—	—	—	—	—	—	
STA.8	—	—	—	—	—	—	—	—	—	—	—	—	—	—	—	
測定項目	ジベル孔の橋軸方向間隔 (b6)			ジベル孔の橋軸方向間隔 (b7)			ジベル孔の橋軸方向間隔 (b8)			ジベル孔の橋軸方向間隔 (b9)			ジベル孔の橋軸方向間隔 (b10)			略図
規格値	±10			±10			±10			±10			±10			
社内規格値	mm			mm			mm			mm			mm			
測点又は区別	設計値	実測値	差	設計値	実測値	差	設計値	実測値	差	設計値	実測値	差	設計値	実測値	差	
	mm	mm	mm	mm	mm	mm	mm	mm	mm	mm	mm	mm	mm	mm	mm	
STA.0	—	—	—	—	—	—	—	—	—	—	—	—	—	—	—	
STA.1	—	—	—	—	—	—	—	—	—	—	—	—	—	—	—	
STA.2	—	—	—	—	—	—	—	—	—	—	—	—	—	—	—	
STA.3	—	—	—	—	—	—	—	—	—	—	—	—	—	—	—	
STA.4	—	—	—	—	—	—	—	—	—	—	—	—	—	—	—	
STA.5	—	—	—	—	—	—	—	—	—	—	—	—	—	—	—	
STA.6	—	—	—	—	—	—	—	—	—	—	—	—	—	—	—	
STA.7	—	—	—	—	—	—	—	—	—	—	—	—	—	—	—	
STA.8	—	—	—	—	—	—	—	—	—	—	—	—	—	—	—	



# プレキャストPC床版出来形調書

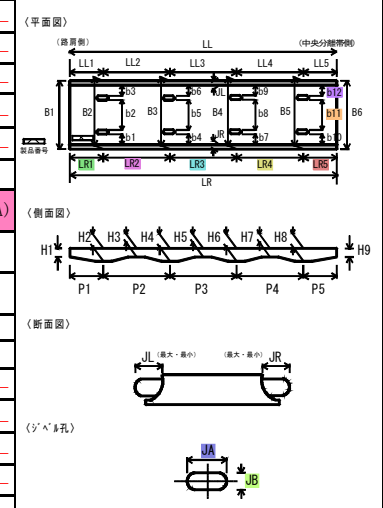
工事名 \_\_\_\_\_

区分 \_\_\_\_\_

※上下共通 or 上り線 or 下り線

測定者 \_\_\_\_\_

測定項目	ジベル孔の橋軸方向間隔 (b11)			ジベル孔の橋軸方向間隔 (b12)			起点側(ジベル孔の橋軸直角方向間隔) (LR1)			起点側(ジベル孔の橋軸直角方向間隔) (LR2)			起点側(ジベル孔の橋軸直角方向間隔) (LR3)			略図		
	規格値	±10	mm	規格値	±10	mm	規格値	±10	mm	規格値	±10	mm	規格値	±10	mm			
社内規格値	mm			mm			mm			mm			mm					
測点又は区別	設計値	実測値	差	設計値	実測値	差	設計値	実測値	差	設計値	実測値	差	設計値	実測値	差	設計値	実測値	差
mm	mm	mm	mm	mm	mm	mm	mm	mm	mm	mm	mm	mm	mm	mm	mm	mm	mm	mm
STA.0	—	—	—	—	—	—	—	—	—	—	—	—	—	—	—	—	—	—
STA.1	—	—	—	—	—	—	—	—	—	—	—	—	—	—	—	—	—	—
STA.2	—	—	—	—	—	—	—	—	—	—	—	—	—	—	—	—	—	—
STA.3	—	—	—	—	—	—	—	—	—	—	—	—	—	—	—	—	—	—
STA.4	—	—	—	—	—	—	—	—	—	—	—	—	—	—	—	—	—	—
STA.5	—	—	—	—	—	—	—	—	—	—	—	—	—	—	—	—	—	—
STA.6	—	—	—	—	—	—	—	—	—	—	—	—	—	—	—	—	—	—
STA.7	—	—	—	—	—	—	—	—	—	—	—	—	—	—	—	—	—	—
STA.8	—	—	—	—	—	—	—	—	—	—	—	—	—	—	—	—	—	—
測定項目	起点側(ジベル孔の橋軸直角方向間隔) (LR4)			起点側(ジベル孔の橋軸直角方向間隔) (LR5)			起点側A(ジベル孔の形状寸法) (JA)			起点側A(ジベル孔の形状寸法) (JB)			起点側B(ジベル孔の形状寸法) (JA)			略図		
規格値	±10	mm	規格値	±10	mm	規格値	±10	mm	規格値	±10	mm	規格値	±10	mm				
社内規格値	mm			mm			mm			mm			mm					
測点又は区別	設計値	実測値	差	設計値	実測値	差	設計値	実測値	差	設計値	実測値	差	設計値	実測値	差	設計値	実測値	差
mm	mm	mm	mm	mm	mm	mm	mm	mm	mm	mm	mm	mm	mm	mm	mm	mm	mm	mm
STA.0	—	—	—	—	—	—	—	—	—	—	—	—	—	—	—	—	—	—
STA.1	—	—	—	—	—	—	—	—	—	—	—	—	—	—	—	—	—	—
STA.2	—	—	—	—	—	—	—	—	—	—	—	—	—	—	—	—	—	—
STA.3	—	—	—	—	—	—	—	—	—	—	—	—	—	—	—	—	—	—
STA.4	—	—	—	—	—	—	—	—	—	—	—	—	—	—	—	—	—	—
STA.5	—	—	—	—	—	—	—	—	—	—	—	—	—	—	—	—	—	—
STA.6	—	—	—	—	—	—	—	—	—	—	—	—	—	—	—	—	—	—
STA.7	—	—	—	—	—	—	—	—	—	—	—	—	—	—	—	—	—	—
STA.8	—	—	—	—	—	—	—	—	—	—	—	—	—	—	—	—	—	—



# プレキャストPC床版出来形調書

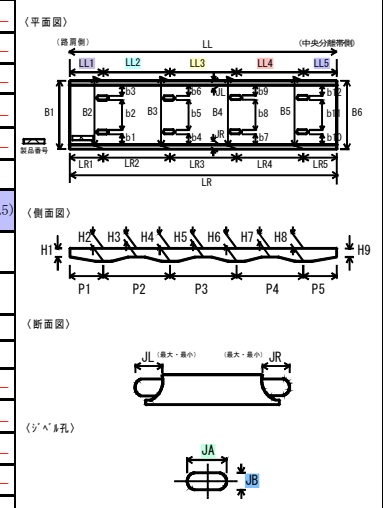
工事名 \_\_\_\_\_

区分 \_\_\_\_\_

※上下共通 or 上り線 or 下り線

測定者 \_\_\_\_\_

測定項目	起点側B(ジベル孔の形状寸法) (JB)			起点側C(ジベル孔の形状寸法) (JA)			起点側C(ジベル孔の形状寸法) (JB)			起点側D(ジベル孔の形状寸法) (JA)			起点側D(ジベル孔の形状寸法) (JB)			略図
	規格値	±10	mm	規格値	±10	mm	規格値	±10	mm	規格値	±10	mm	規格値	±10	mm	
社内規格値	mm			mm			mm			mm			mm			
測点又は区別	設計値	実測値	差	設計値	実測値	差	設計値	実測値	差	設計値	実測値	差	設計値	実測値	差	
	mm	mm	mm	mm	mm	mm	mm	mm	mm	mm	mm	mm	mm	mm	mm	
STA.0	—	—	—	—	—	—	—	—	—	—	—	—	—	—	—	
STA.1	—	—	—	—	—	—	—	—	—	—	—	—	—	—	—	
STA.2	—	—	—	—	—	—	—	—	—	—	—	—	—	—	—	
STA.3	—	—	—	—	—	—	—	—	—	—	—	—	—	—	—	
STA.4	—	—	—	—	—	—	—	—	—	—	—	—	—	—	—	
STA.5	—	—	—	—	—	—	—	—	—	—	—	—	—	—	—	
STA.6	—	—	—	—	—	—	—	—	—	—	—	—	—	—	—	
STA.7	—	—	—	—	—	—	—	—	—	—	—	—	—	—	—	
STA.8	—	—	—	—	—	—	—	—	—	—	—	—	—	—	—	
測定項目	終点側(ジベル孔の橋軸直角方向間隔) (LL1)			終点側(ジベル孔の橋軸直角方向間隔) (LL2)			終点側(ジベル孔の橋軸直角方向間隔) (LL3)			終点側(ジベル孔の橋軸直角方向間隔) (LL4)			終点側(ジベル孔の橋軸直角方向間隔) (LL5)			略図
規格値	±10			±10			±10			±10			±10			
社内規格値	mm			mm			mm			mm			mm			
測点又は区別	設計値	実測値	差	設計値	実測値	差	設計値	実測値	差	設計値	実測値	差	設計値	実測値	差	
	mm	mm	mm	mm	mm	mm	mm	mm	mm	mm	mm	mm	mm	mm	mm	
STA.0	—	—	—	—	—	—	—	—	—	—	—	—	—	—	—	
STA.1	—	—	—	—	—	—	—	—	—	—	—	—	—	—	—	
STA.2	—	—	—	—	—	—	—	—	—	—	—	—	—	—	—	
STA.3	—	—	—	—	—	—	—	—	—	—	—	—	—	—	—	
STA.4	—	—	—	—	—	—	—	—	—	—	—	—	—	—	—	
STA.5	—	—	—	—	—	—	—	—	—	—	—	—	—	—	—	
STA.6	—	—	—	—	—	—	—	—	—	—	—	—	—	—	—	
STA.7	—	—	—	—	—	—	—	—	—	—	—	—	—	—	—	
STA.8	—	—	—	—	—	—	—	—	—	—	—	—	—	—	—	



# プレキャストPC床版出来形調書

工事名 \_\_\_\_\_

区分 \_\_\_\_\_

※上下共通 or 上り線 or 下り線

測定者 \_\_\_\_\_

測定項目	終点側A(ジベル孔の形状寸法) (JA)			終点側A(ジベル孔の形状寸法) (JB)			終点側B(ジベル孔の形状寸法) (JA)			終点側B(ジベル孔の形状寸法) (JB)			終点側C(ジベル孔の形状寸法) (JA)			略図
	規格値	±10	mm	規格値	±10	mm	規格値	±10	mm	規格値	±10	mm	規格値	±10	mm	
社内規格値	mm			mm			mm			mm			mm			
測点又は区別	設計値	実測値	差	設計値	実測値	差	設計値	実測値	差	設計値	実測値	差	設計値	実測値	差	
	mm	mm	mm	mm	mm	mm	mm	mm	mm	mm	mm	mm	mm	mm	mm	
STA.0	—	—	—	—	—	—	—	—	—	—	—	—	—	—	—	
STA.1	—	—	—	—	—	—	—	—	—	—	—	—	—	—	—	
STA.2	—	—	—	—	—	—	—	—	—	—	—	—	—	—	—	
STA.3	—	—	—	—	—	—	—	—	—	—	—	—	—	—	—	
STA.4	—	—	—	—	—	—	—	—	—	—	—	—	—	—	—	
STA.5	—	—	—	—	—	—	—	—	—	—	—	—	—	—	—	
STA.6	—	—	—	—	—	—	—	—	—	—	—	—	—	—	—	
STA.7	—	—	—	—	—	—	—	—	—	—	—	—	—	—	—	
STA.8	—	—	—	—	—	—	—	—	—	—	—	—	—	—	—	
測定項目	終点側C(ジベル孔の形状寸法) (JB)			終点側D(ジベル孔の形状寸法) (JA)			終点側D(ジベル孔の形状寸法) (JB)									
規格値	±10	mm		規格値	±10	mm	規格値	±10	mm							
社内規格値	mm			mm			mm									
測点又は区別	設計値	実測値	差	設計値	実測値	差	設計値	実測値	差	設計値	実測値	差	設計値	実測値	差	
	mm	mm	mm	mm	mm	mm	mm	mm	mm							
STA.0	—	—	—	—	—	—	—	—	—							
STA.1	—	—	—	—	—	—	—	—	—							
STA.2	—	—	—	—	—	—	—	—	—							
STA.3	—	—	—	—	—	—	—	—	—							
STA.4	—	—	—	—	—	—	—	—	—							
STA.5	—	—	—	—	—	—	—	—	—							
STA.6	—	—	—	—	—	—	—	—	—							
STA.7	—	—	—	—	—	—	—	—	—							
STA.8	—	—	—	—	—	—	—	—	—							

